



INSTRUCTIONS DE POSE

GENERALITES

Les ornements ORAC DECOR sont fabriqués selon les technologies les plus récentes et avec le plus grand soin. Ces produits de qualité doivent être posés avec beaucoup de précautions afin de garantir une finition parfaite.

IMPORTANT

Les ornements ORAC DECOR doivent être entreposés et installés dans une pièce à température ambiante. Certains travaux comme p.e. un crépis, le décollage de papier peint à la vapeur ou l'application d'une peinture acrylique, vont pour un certain temps augmenter sensiblement l'humidité de la pièce. Dans ces différents cas de figure, ne pas entreposer ou installer des moulures. Eviter également pour l'installation un support humide. Une humidité trop élevée peut agir sur la stabilité dimensionnelle des ornements en polyuréthane. Eviter également des différences de température élevées entre stockage et installation. Il est conseillé de stocker dans la pièce à décorer les ornements ORAC DECOR (et la colle à traiter ORAC-DECOFIX PRO et ORAC-FIX EXTRA) durant la nuit précédente.

OUTILS

ORAC DECOR boîte à onglets + scie à dents fines, pistolet à cartouche, mètre (à ruban), éponge, papier de verre fin, crayon, clous pour panneaux (4cm), marteau, ORAC-DECOFIX PRO (colle et enduit), ORAC-FIX EXTRA (colle polyuréthane pour joints)

SUPPORTS

Les ornements ORAC DECOR peuvent être fixés sur la plupart des supports. Ceux-ci doivent être lisses, propres et secs, stables, sans graisse ni huile ou autres impuretés (telles que poussière et particules). Parmi les supports adéquats, on trouve les plâtres sains, le béton, la plupart des peintures, les bois et lambris non peints.

PREPARATION

Avant de placer les moulures, elles doivent être légèrement poncées et dépoussiérées (1). Ceci est important pour obtenir une finition et un collage parfaits. Mesurer précisément la pièce où vous poserez les ornements. Ajouter au moins 50 cm d'ornement pour chaque coin de la pièce afin de compenser les erreurs de mesure. Prendre un modèle d'ornement et le placer au ras du plafond et du mur, tel que vous le poseriez. Tracer une ligne sur le plafond et le mur qui dessine les angles de l'ornement. Il peut être pratique de planter les clous le long de la ligne tracée sur le mur afin de maintenir la corniche en bonne position (2).

COUPER EN ONGLETS

Utiliser la boîte à onglets ORAC DECOR (FB.300) pour couper toutes les corniches de la gamme ORAC DECOR (3). Prendre la boîte à onglets parallèle au mur contre lequel la corniche doit être posée, avec le côté "MUR" face à vous. La corniche doit être posée à l'envers dans la boîte à onglets avec "A" en tant que mur et "B" la face plafond. Sur la boîte à onglets, vous pouvez alors facilement voir comment couper un coin extérieur ou intérieur. Pour l'onglet suivant, tournez la boîte à onglets parallèlement au mur contre lequel la prochaine corniche doit être placée. Ainsi vous couperez toujours l'onglet correctement.

POSE

a) contre mur et/ou plafond

Une bande épaisse d'ORAC-DECOFIX PRO est appliquée à l'aide d'une spatule ou d'un pistolet à cartouche sur les surfaces à coller de la moulure qui sera sur le mur et/ou plafond (4). La moulure est appliquée sur la ligne qui a été indiquée sur le mur (5). ORAC-DECOFIX PRO peut être enlevée immédiatement à l'aide d'une éponge ou d'un chiffon humide. ORAC-DECOFIX PRO peut reboucher des trous éventuels entre corniche et plafond ou corniche et mur (6).

b) pour les moulures entres elles

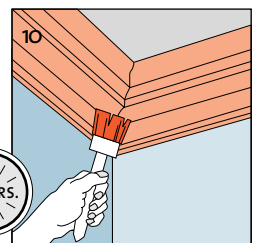
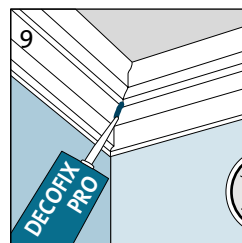
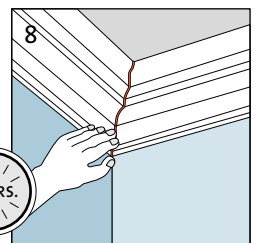
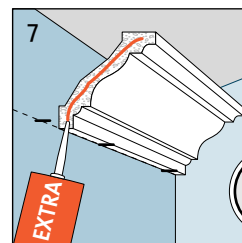
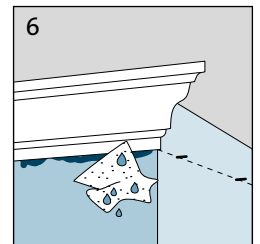
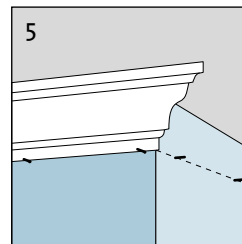
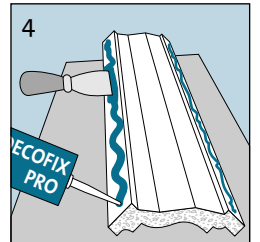
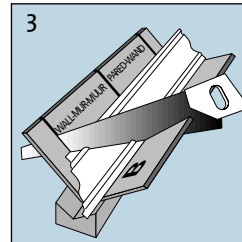
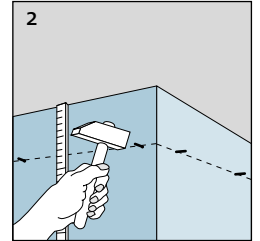
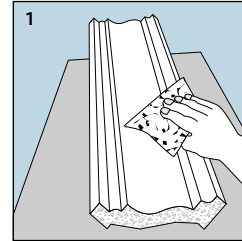
Les longueurs doivent être collées les unes contre les autres avec ORAC-FIX EXTRA. Appliquer une couche sur la surface du joint (7). La corniche suivante doit être pressée contre l'autre. Le surplus de colle peut être éliminé de préférence après séchage (8) (dépendant de l'humidité relative, minimum 3 heures). Si la colle doit être enlevée immédiatement, on peut utiliser de l'acétone.

FINITION

Dès que toutes les corniches sont collées, utilisez ORAC-DECOFIX PRO comme enduit de rebouchage pour trous éventuels et pour la coupe d'onglets (9). ORAC-DECOFIX PRO et ORAC-FIX EXTRA peuvent être peints après séchage (min. 1 jour) avec des peintures traditionnelles (10).

CONSEILS

- Eviter en tout cas HUMIDITE, aussi bien pour le stockage que pour la pose.
- N'utiliser que les colles ORAC-DECOFIX PRO et ORAC-FIX EXTRA.
- ORAC-FIX EXTRA: éviter contact avec la peau.
- Légèrement poncer les moulures, afin d'enlever toutes les impuretés et pour assurer un collage parfait.
- Peindre uniquement avec des peintures et laques de haute qualité.
- Les conditions de garantie sont uniquement valable en cas d'observation complète de ces instructions.



	ORAC-FIX EXTRA	ORAC-DECOFIX PRO
base enlevement	Diphénylméthane 4,4-diisocyanate	synthetic copolymer dispersion
temps d'ouverture	acetone (enlevez avant durcissement)	à l'eau (enlevez avant durcissement)
stockage	± 30 min.	± 15 min.
consommation	entre +5°C and +30°C	entre +5°C and +30°C
	voir p.4	1 cartouche 310ml:
		7 to 8m
		1 pot 5kg:
		48m